

# «BEWOHNT, SCHNELL, ERFOLGREICH»

## OETLINGERSTRASSE 153 /155, BASEL

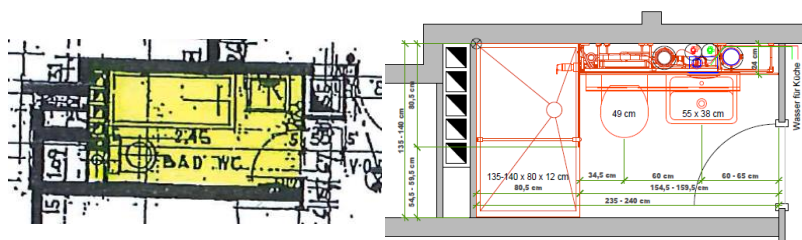


Saniertes Bad Typ Decora

### Kleine Bäder erfordern clevere Lösungen

In diesem fünfspännigen Mehrfamilienhaus aus dem Jahre 1961 galt es, die vorgegeben Grundrisse der Nasszellen möglichst optimiert auszunutzen (siehe Artikel Magazin **WOHNEN** Nr. 09 vom Sept. 2020)

Das Bauprogramm gab vor, dass die 26 Bäder innerhalb von 7 Wochen saniert sein mussten. Dies war für die Bauherrschaft eine sehr wichtige Vorgabe, welche durch kürzeste Einbauzeit und optimierter Ausnutzung der gegebenen Grundrisse mit unserem System Decora erfüllt wurde.



Original Grundrisse

den Vorgaben angepasste Lösung



MFH Oetlingerstrasse 153/155 Basel

### FAKTEN UND DATEN

AUSFÜHRUNG 2019

BEWOHNT SANIERUNG

SWISSFRAME DECORA

6 STOCKWERKE

26 WOHNUNGEN

26 BADEZIMMER

### Beteiligte

Bauherrschaft	Wohnstadt Bau- und Verwaltungsgenossenschaft Basel
Architekt	Wohnstadt Bau- und Verwaltungsgenossenschaft Basel
Baumanagement	Wohnstadt Bau- und Verwaltungsgenossenschaft Basel
Sanitärplanung	HTTP-Gutzwiller GmbH Niederdorf
Sanitär	Rosenmund Haustechnik Basel